

Белорусский экономический  
исследовательско-образовательный центр

Belarusian Economic Research  
and Outreach Center



# Особенности финансирования циркулярных проектов

Надежда Батова,  
Петр Сачек,  
Ирина Точицкая

Центр экономических исследований «BEROC» в 2018 году начал реализацию проекта, направленного на содействие развитию циркулярной экономики в Республике Беларусь.



[На пути к зеленому росту: окно возможностей циркулярной экономики](http://www.beroc.by/greeneeconomy/research/ge-01-rus/)

<http://www.beroc.by/greeneeconomy/research/ge-01-rus/>

[Статистика отходов в Беларуси: узкие места и широкое поле для деятельности](http://www.beroc.by/greeneeconomy/research/ge-2-ru/)

<http://www.beroc.by/greeneeconomy/research/ge-2-ru/>

[В направлении циркулярной экономики: оценка прогресса Беларуси в системе стран ЕС](http://www.beroc.by/greeneeconomy/research/ge-3/)

<http://www.beroc.by/greeneeconomy/research/ge-3/>

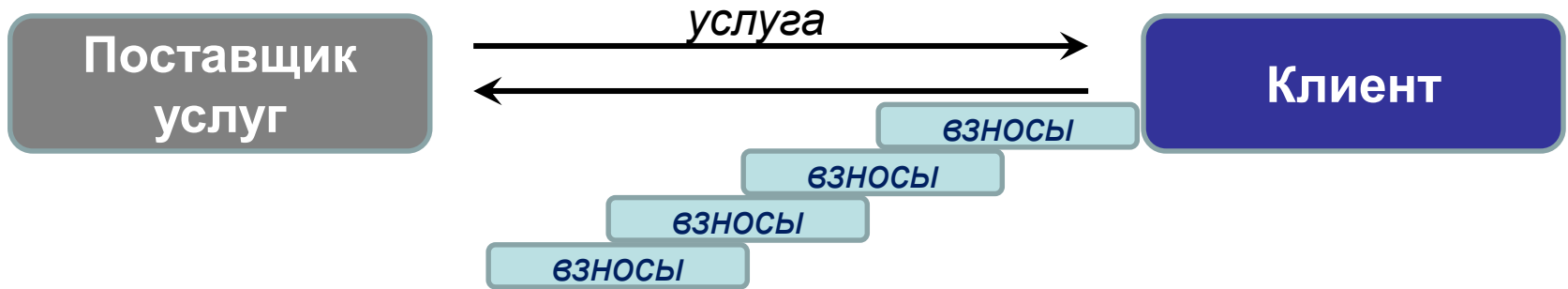
[Замыкая круг: законодательное стимулирование внедрения циркулярной экономики](http://www.beroc.by/greeneeconomy/research/ge-4/)

<http://www.beroc.by/greeneeconomy/research/ge-4/>

[Циркулярная экономика в действии: формы организации и лучшие практики](http://www.beroc.by/greeneeconomy/research/ge-5/)

<http://www.beroc.by/greeneeconomy/research/ge-5/>

## Циркулярные бизнес-модели: продукт как услуга



**Характерная особенность:** предусматривает замену продажи продукта лизинговым соглашением, сохраняющим за производителем права собственности и повторного использования, а за покупателем – обязательства по возврату

### **Элементы бизнес-модели, требующие финансирования:**

- на изменение потоков и динамики движения денежных средств;
- на покрытие увеличения потребности в капитале для предварительного финансирования клиентов;
- на заключение контрактов с потребителями;
- на расходы на техническое обслуживание.

## Циркулярные бизнес-модели: совместные модели или промышленные симбиозы

### **Характерная особенность:**

ориентированы на выстраивание новых цепочек создания стоимости в рамках совместного межотраслевого взаимодействия различных отраслей

### **Элементы бизнес-модели, требующие финансирования:**

на обновление технологии и обеспечения совместимости с партнерами;

на распределение риска кредитоспособности по всем участкам цепочки создания стоимости.



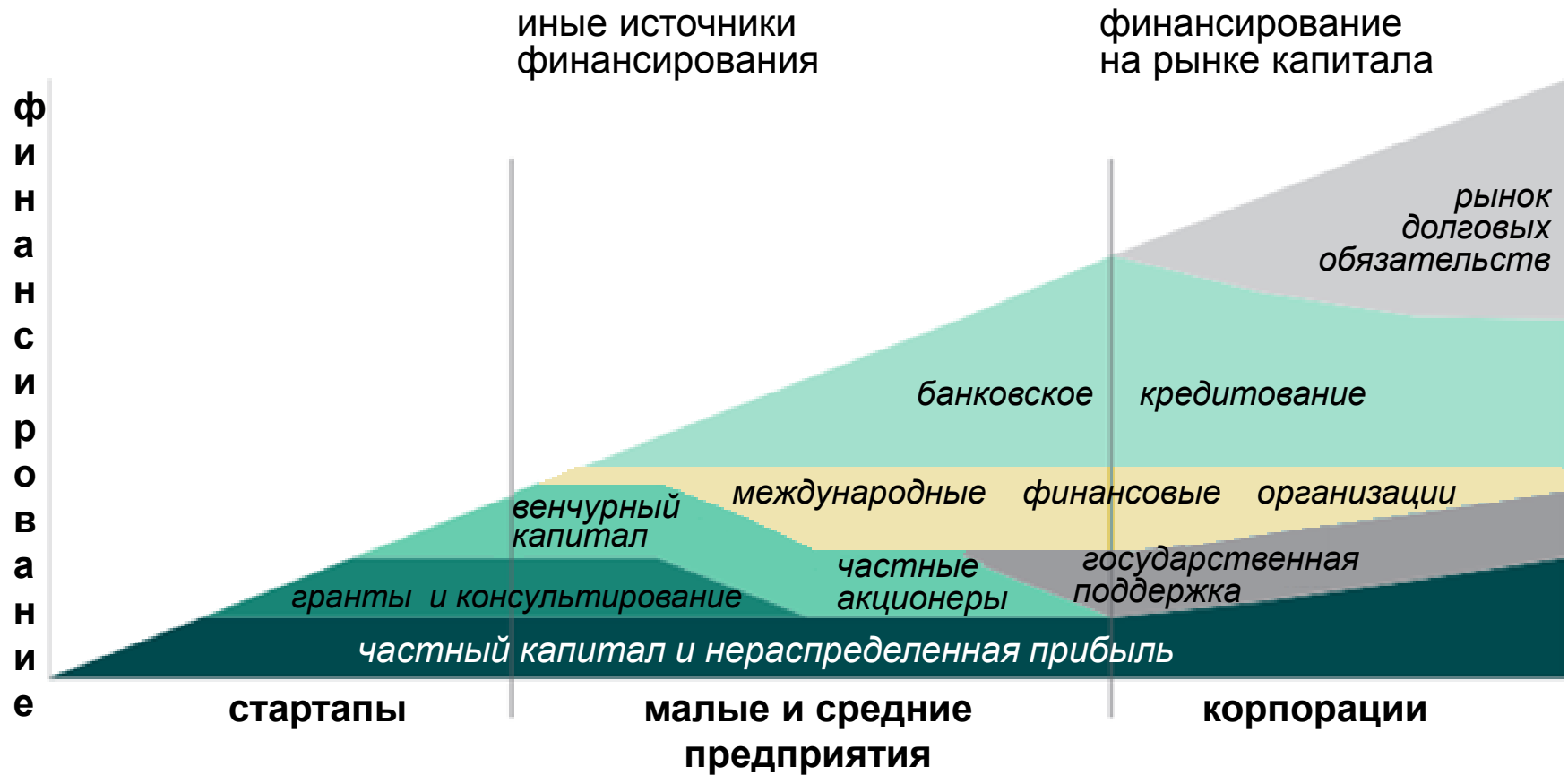


**Характерная особенность:** предполагает построение технологических процессов, обеспечивающих повторное использование материалов и отходов, а также создание продуктов, которые легче обслуживать, ремонтировать, модернизировать, демонтировать, реконструировать или перерабатывать.

**Элементы бизнес-модели, требующие финансирования:**  
на промышленное обновление и новое ресурсоэффективное оборудование (прежде всего, для инновационной продукции)

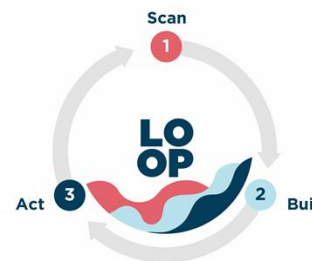
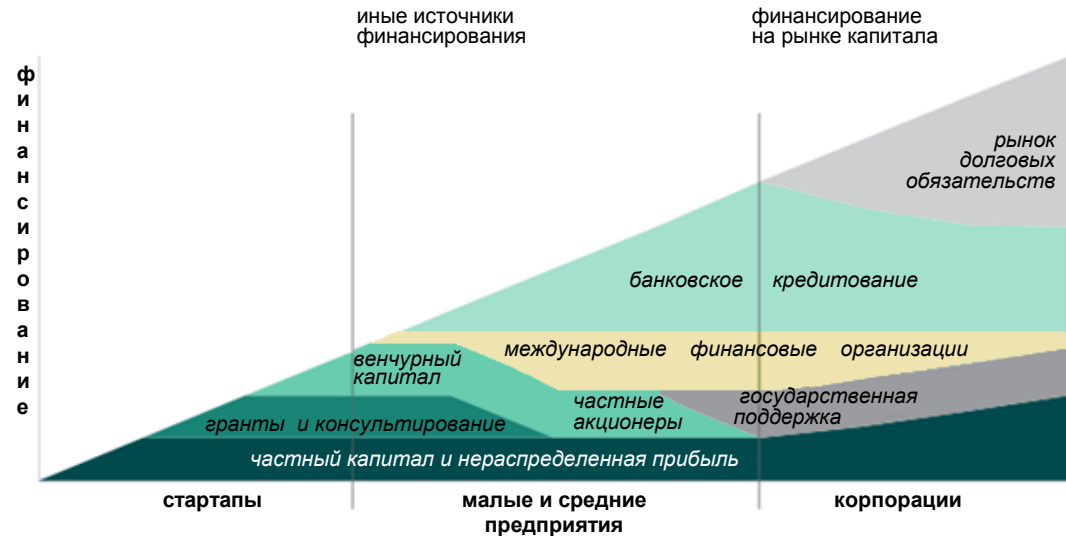


# Особенности финансирования циркулярных проектов по стадиям жизненного цикла организации



# Источники финансирования стартапов

- ✓ собственные средства, капитал привлеченный от друзей и семьи,
- ✓ безвозмездные гранты и консультации,
- ✓ специализированные профессиональные инвесторы, такие как венчурные фонды.





## Кредитование циркулярной экономики Европейским инвестиционным банком (ЕИБ):

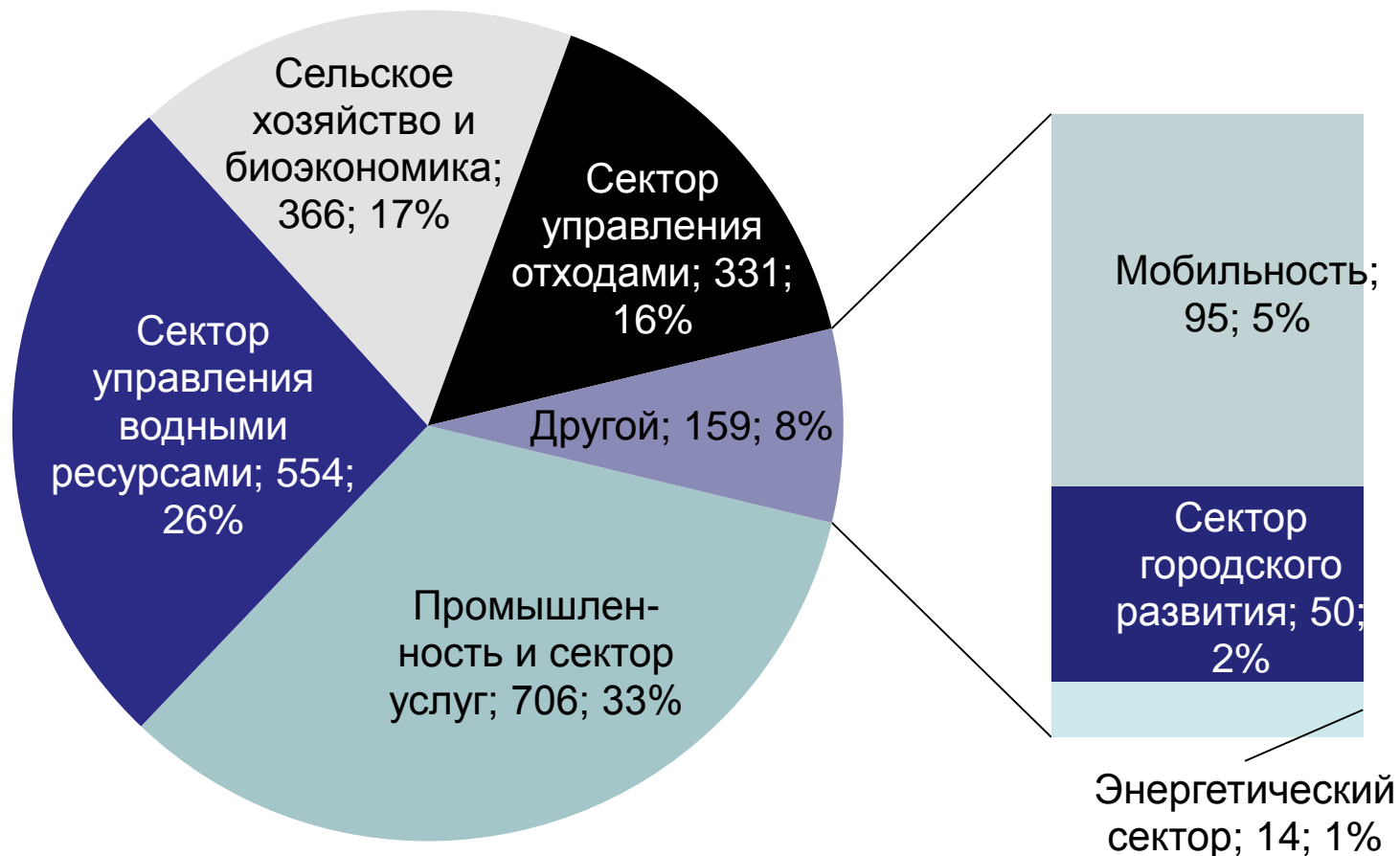
- ✓ для более традиционных и крупномасштабных проектов циркулярной экономики ЕИБ предлагает среднесрочные и долгосрочные прямые кредиты с фиксированными или переменными процентными ставками с минимальным размером 15 млн евро;
- ✓ для небольших – косвенные через кредитные линии местным банкам и другим посредникам.

Банк уже включает понятие экологического и социального эффектов в свои оценки и понимает долгосрочные преимущества развития в направлении циркулярной экономики и применения инновационных циркулярных бизнес-моделей. У

С учетом особенностей различных бизнес-моделей Банк запускает тематические операции.



## Кредитование циркулярной экономики Европейским инвестиционным банком в 2013–2017 гг.



В рамках «**InnovFin – EU Finance for Innovators**», осуществляется финансирование проектов с высоким уровнем риска при условии наличия в циркулярном проекте технологических инноваций, однако имеются ограничения по поддержке нетехнических (организационных) инноваций в рамках внедрения бизнес-моделей.

EFSI – **European Fund for Strategic Investments** выступает дополнительным инструментом финансирования для проектов, не связанных с инновациями, может еще больше повысить потенциал Европейского инвестиционного банка в области кредитования и принятия рисков для поддержки проектов экономики с более высоким уровнем риска с целью мобилизации частного капитала.



InnovFin  
Equity



EUROPEAN  
INVESTMENT  
FUND



# Действующие и потенциальные инструменты финансирования бизнес-проектов циркулярной экономики в Беларуси

Инструмент финансирования	Наименование	Используется	Готов к использованию, но нет опыта применения	Требуется адаптация
Гранты и бесплатное консультирование	Ulej, Talaka, Kickstarter и т.д. скоринговая программа для индивидуальных предпринимателей ОАО «Белинвестбанк» Инициативы местного развития ПРООН, программа малых грантов ГЭФ, гранты посольств и др.) Стартап-программы (программа БАС ЕБРР, NEFCO и др.)			
Частные акционеры	Angels Band и др.			

# Действующие и потенциальные инструменты финансирования бизнес-проектов циркулярной экономики в Беларуси

Инструмент финансирования	Наименование	Используется	Готов к использованию, но нет опыта применения	Требуется адаптация
Венчурный капитал	Российско-белорусский фонд венчурных инвестиций, ЗУБР КАПИТАЛ и др.			
Государственная поддержка	Банк развития Республики Беларусь			
	Инновационные фонды областных исполнительных комитетов			
	Белорусский фонд финансовой поддержки предпринимателей			

# Действующие и потенциальные инструменты финансирования бизнес-проектов циркулярной экономики в Беларуси

Инструмент финансирования	Наименование	Используется	Готов к использованию, но нет опыта применения	Требуется адаптация
Международные финансовые организации	Международная финансовая корпорация и Всемирный банк			
	Программа ЕБРР BelSEFF			
Банковское кредитование	Коммерческие банки			

# Выводы

- Бизнес-проекты циркулярной экономики требуют использования нескольких инструментов финансирования.
- Работающим способом получить финансирование для циркулярного стартапа является партнерство с крупными компаниями, и подготовка совместного проекта с ними.
- Чтобы расширить возможности финансирования, требуется координирующая роль гос.органа в вопросах оценки циркулярных проектов (единая методика).
- Требуется введение циркулярной экономики как приоритетного направления для государственных инструментов финансирования (БИФ, БРФФПП и др.)

Белорусский экономический  
исследовательско-образовательный центр

Belarusian Economic Research  
and Outreach Center



**Благодарю за внимание!**

**Исследование выполнено в рамках  
Проекта по развитию Центра  
экономических исследований BEROC**

**Надежда Батова,  
Петр Сачек,  
Ирина Точицкая**

Руководитель проекта по циркулярной  
экономике в BEROC **Сергей Ваганов**  
[greenecconomy@beroc.by](mailto:greenecconomy@beroc.by)